



Père

F O L P N

Biennale Monégasque de Cancérologie



20 - 23 janvier 2010
Grimaldi Forum ~ Monaco

Sous le Haut Patronage de S.A.S. Le Prince Albert II de Monaco

www.aimgroup.eu/2010/cancerologie

Centre de Congrès



©Photos Centre de Presse de Monaco

GRIMALDI FORUM

10, av. Princesse Grace
MC 98000 Monaco

Site Internet

www.aimgroup.eu/2010/cancerologie

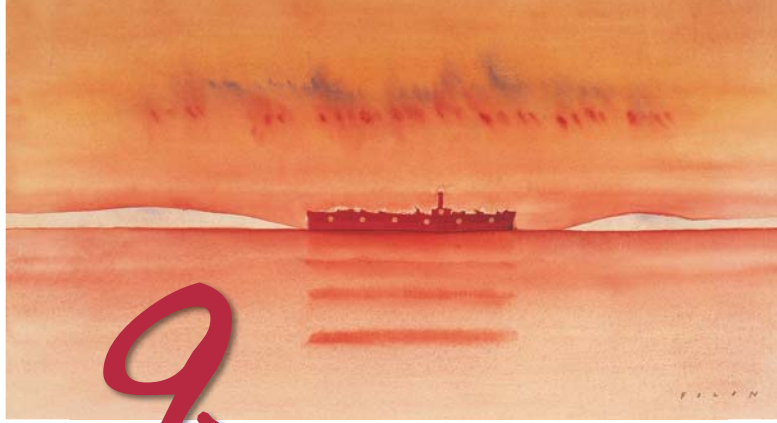
Secrétariat Scientifique et Organisateur



Publi Créations - Partner of AIM Group

Publi Créations

74, boulevard d'Italie, MC 98000 MONACO
Tél. + 377 97973555 - Fax + 377 97973550
E-mail : bmc@publiccreations.com



9ème Biennale Monégasque de Cancérologie

Sommaire

Centre de Congrès - Site internet Secrétariat Scientifique et Organisateur	2
Lettre de Bienvenue	4
Comité Scientifique	5
Parrainages	6
Programme Scientifique	7
Remerciements	18
Plan d'Exposition	19
Informations Pratiques	20

Lettre de Bienvenue

Cher(e) Collègue,

Nous sommes très heureux de vous inviter à participer à la IX^{ème} Biennale Monégasque de Cancérologie du 20 au 23 Janvier 2010.

Cette réunion permet, tous les deux ans, de faire l'état de l'art des différents secteurs de la Cancérologie, Chirurgie, Radiothérapie et Chimiothérapie car «la Science est faite de vérités successives et de connaissances provisoires».

La IX^{ème} Biennale Monégasque de Cancérologie a reçu l'appui de Sociétés de Recherche Clinique, renforçant ainsi la réputation du congrès comme première plate-forme pour les Spécialistes du traitement du cancer en permettant de faire le point sur la prise en charge des différents cancers.

Des sessions spécialisées pour Jeunes Radiothérapeutes, les Chirurgiens, les Pharmaciens et les Attachés de Recherche Clinique fournissent des opportunités d'informations professionnelles.

Les remises du Prix Albert 1^{er} par l'Académie de Médecine, du Prix Jean-Paul LEBOURGEOIS et du Prix Jean PLOUET permettront de récompenser nos jeunes et brillants collègues pour leurs travaux récemment publiés.

Enfin, le Professeur MARANINCHI, Président de l'Institut National du Cancer nous exposera le nouveau Plan Cancer.

La IX^{ème} Biennale Monégasque de Cancérologie promet ainsi de continuer la tradition d'excellence et de stimuler l'ensemble de la filière cancérologique.

De façon indépendante à la Biennale, et pendant celle-ci, se déroulera le vendredi 22 et le samedi 23 janvier, l'International Monaco Oncology organisé par les Professeurs BELKACEMI (France), DI LEO (Italie) et KUTEN (Israël).

Le Comité Organisateur tient à remercier l'équipe dynamique et efficace de l'Agence Publi Créations qui vous aidera à passer un excellent séjour à Monaco.

Bien amicalement.

Le Comité Organisateur

Comité Scientifique

Présidents : Michel HERY / Moïse NAMER

NOUVELLES DROGUES ET THÉRAPEUTIQUES CIBLÉES

O. RIXE

Cincinnati University, Cincinnati - USA

X. PIVOT

C.H.U Jean Minjoz - Besançon

SARCOMES

A. LE CESNE

I.G.R. - Villejuif

J-Y. BLAY

*Centre Léon Bérard, Groupe Sarcome Français,
EORTC - Lyon*

CANCERS DIGESTIFS

A. DE GRAMONT

C.H. Saint-Antoine - Paris

J-F. BOSSET

C.H.U. Jean Minjoz - Besançon

CANCERS DU SEIN

M. NAMER

C.A.C. - Mougins

M. SPIELMANN

I.G.R. - Villejuif

H. ROCHÉ

Institut Claudius Regaud - Toulouse

J. GLIGOROV

Hôpital Tenon - Paris

CANCERS ORL

J. BOURHIS

I.G.R. - Villejuif

F. DEMARD

Centre Antoine Lacassagne - Nice

CHIRURGIE ONCOLOGIQUE

K. CLOUGH

Institut du Sein - Paris

R. SALMON

Institut Curie - Paris

RADIOTHÉRAPIE

Y. BELKACEMI

Hôpital Henri Modor - Créteil

E. LARTIGAU

Centre Oscar Lambret - Lille

CANCERS GYNÉCOLOGIQUES

E. PUJADE-LAURAINÉ

Hôpital Hôtel Dieu - Paris

H. CURÉ

Institut Jean Godinot - Reims

CANCERS DU POUMON

F. MORNEX

C.H. Lyon Sud - Pierre Bénite

J-F. MORÈRE

Hôpital Avicenne - Bobigny

CANCERS UROLOGIQUES

Ch. HENNEQUIN

Hôpital Saint-Louis - Paris

TUMEURS CÉRÉBRALES

Ph. COLIN

Polyclinique de Courlancy - Reims

PHARMACIEN ONCOLOGUE

A. CHARRASSE

C.H.P.G. - Monaco

IMAGERIE MÉDICALE

P. RIGO

C.H.P.G. - Monaco

X. PRAT

C.H. Lapeyronie - Montpellier

PHARMACOLOGIE CLINIQUE

G. MILANO

Centre Antoine Lacassagne - Nice

F. LOKIEC

Centre René Huguenin - Saint-Cloud

SOINS DE SUPPORT

D. KAMIONER

Hôpital Privé de l'Ouest Parisien - Trappes

I. KRAKOWSKI

Centre Alexis Vautrin - Vandœuvre les Nancy

M. DICATO

Centre Hospitalier - Luxembourg

PSYCHO-ONCOLOGIE

G. GANEM

Centre Jean Bernard - Le Mans

RELATIONS

AVEC SOCIÉTÉS SAVANTES

L. AIMARD (SFCP)

Polyclinique Clairval - Marseille

T. ALTWEGG (SFCP)

Centre de radiothérapie du Parc - Dijon

Ph. DALIVOUST (FFOM)

Marseille

R. BUGAT (INCa)

Toulouse

IX^{ÈME} BIENNALE MONÉGASQUE DE CANCÉROLOGIE
 Sous l'œil impertinent du dessinateur Humoriste Gilles CHARROT!

Parrainages



جمعية للإسلامي لمحاربة داء السرطان
 ASSOCIATION LALLA SALMA DE LUTTE CONTRE LE CANCER



SOCIÉTÉ FRANÇAISE DE PHARMACIE
 DE LA MÉDITERRANÉE LATINE



Société Française
 de Pharmacie Oncologique



MERCREDI 20 JANVIER 2010 : APRÈS-MIDI

SALLE CAMILLE BLANC

SALLE VAN DONGEN

SALLE AURIC

SALLE BOSIO

13h30 - 15h30

**LES ONCOLOGUES
AU SERVICE
DE LA VISITE MÉDICALE**

Présidents :

G. GANEM (*Le Mans*)

O. RIXE (*Cincinnati, USA*)

**TOUT CE QUE VOUS AVEZ
TOUJOURS VOULU SAVOIR
SUR LA PRISE EN CHARGE
DES CANCERS**

Données épidémiologiques

M. NAMER (*Nice*)

Principes de Radiothérapie

Y. POINTREAU (*Tours*)

**Thérapie orale :
bio-disponibilités**

F. LOKIEC (*Saint-Cloud*)

**Le Médecin face à
l'industrie pharmaceutique :
résultat de l'enquête sur
la visite médicale**

G. GANEM (*Le Mans*)

A. PONZIO-PRION (*Paris*)

**Avec le partenariat
de A2P CONSEIL**

15h45 - 17h00

**AVENIR DE
LA RADIOTHÉRAPIE :
JEUNES RADIOTHÉRAPEUTES**

Présidents :

O. LEFLOCH (*Tours*)

C. DURDUX (*Paris*)

**Radiochimiothérapie
concomitante par
carboplatine, UFT
et Leucovorine dans
les cancers ORL
de stades III - IV :
résultat d'un essai
de phase II**

M. FESNEAU (*Tours*)

**Qualité de vie des patients
après radiothérapie
prostatique de type IMRT**

V. MARCHAND (*Paris*)

MERCREDI 20 JANVIER 2010 : APRÈS-MIDI

SALLE CAMILLE BLANC

SALLE VAN DONGEN

SALLE AURIC

SALLE BOSIO

17h00 - 18h30

TEO

**TRAVAILLER
ENSEMBLE
EN ONCOLOGIE (TEO) :****Le «burn out» en oncologie**

L. COPEL (Paris)

G. GANEM (Le Mans)

Un Psy pour les soignants

M. RUSZNIEWSKI (Paris)

**Résultats de l'essai
randomisé de phase III
GORTEC 2000-01 comparant
la chimiothérapie d'induction
par cisplatine et
5 fluorouracile avec ou
sans docetaxel dans le but
de préserver le larynx**

Y. POINTREAU (Tours)

**Prédiction de
la radiorésistance
des cancers bronchiques par
le Fibroblast Growth Factor**

C. MASSABEAU (Toulouse)

**Remise du Prix
J.P. LEBOURGEOIS***Avec le partenariat de la SFJRO
(Société Française des Jeunes
Radiothérapeutes)*

17h15 - 18h45

CANCER DE LA PROSTATE

Présidents :

M. SOULIE (Toulouse)

Ch. HENNEQUIN (Paris)

Modérateurs :

L. AIMARD (Marseille)

Ch. CHOQUENET (Monaco)

**Dépistage du cancer
prostatique**

M. SOULIE (Toulouse)

**Marqueurs histologiques et
moléculaires d'agressivité**

G. FROMONT (Poitiers)

**Place de l'IMRT/IGRT dans
la radiothérapie du cancer
prostatique**

R. DE CREVOISIER (Rennes)

**Radiothérapie adjuvante :
analyse critique
de la littérature**

J-L. DAVIN (Avignon)

**Association
hormono-radiothérapie**

Ch. HENNEQUIN (Paris)

**Cancer de la prostate résistant
à la castration : que faire après
le Docetaxel ?**

K. FIZAZI (Villejuif)

JEUDI 21 JANVIER 2010 : MATIN

SALLE CAMILLE BLANC	SALLE VAN DONGEN	SALLE AURIC	SALLE BOSIO
<p>08h45 - 11h00</p> <p>CANCER DU SEIN</p> <p>08h45 - 10h00</p> <p>CANCER DU SEIN DE LA FEMME JEUNE</p> <p>Président : A. LESUR (<i>Vandœuvre les Nancy</i>)</p> <p>Modérateurs : B. FLIPO (<i>Nice</i>) E-C. ANTOINE (<i>Neuilly-sur-Seine</i>)</p> <p>Qu'entend-on par femmes jeunes ? Définition de la ménopause et conséquences thérapeutiques</p> <p>A. LESUR (<i>Vandœuvre les Nancy</i>)</p> <p>Existe-t-il un profil biopathologique spécifique des femmes jeunes ?</p> <p>J. JACQUEMIER (<i>Marseille</i>)</p> <p>Traitements loco-régionaux : quelles spécificités chez la femme jeune ?</p> <p>G. HOUVENAEGHEL (<i>Marseille</i>) C. BOURGIER (<i>Villejuif</i>)</p> <p>Synthèse : les recommandations présentées par le rapporteur du groupe</p> <p>M. COHEN (<i>Marseille</i>)</p> <p>10h00 - 11h00</p> <p>CANCER DU SEIN Cas cliniques</p> <p>Présidents : M. NAMER (<i>Nice</i>) M. SPIELMANN (<i>Villejuif</i>) J. GLIGOROV (<i>Paris</i>)</p> <hr/> <p>11h30 - 12h00</p> <p>PLAN CANCER</p> <p>D. MARANINCHI (<i>Président de l'INCa, Boulogne-Billancourt</i>)</p>	<p>09h00 - 10h00</p> <p>CANCER DE L'OVAIRE - CANCER DU SEIN : une nouvelle place, aujourd'hui, pour les anthracyclines dans les stratégies thérapeutiques ?</p> <p>Présidents : E. PUJADE-LAURAINÉ (<i>Paris</i>) E-C. ANTOINE (<i>Neuilly-sur-Seine</i>)</p> <p>Cancer de l'ovaire : devons-nous repenser les standards thérapeutiques ?</p> <p>L. GLADIEFF (<i>Toulouse</i>)</p> <p>Place des anthracyclines dans le cancer du sein en 2009 ?</p> <p>O. TRÉDAN (<i>Lyon</i>)</p> <p>Cancer de l'ovaire / Cancer du sein : anthracyclines et thérapies ciblées, quelles données ?</p> <p>J-P. GUASTALLA (<i>Lyon</i>)</p> <p>Avec le partenariat de SCHERING-PLOUGH</p> <p>10h20 - 11h20</p> <p>PRISE EN CHARGE GLOBALE, VS PRISE EN CHARGE PERSONNALISÉE DU PATIENT : antinomiques ou complémentaires ?</p> <p>Modérateur : G. FREYER (<i>Lyon</i>)</p> <p>Prise en charge d'un événement neutropénique au cours d'une chimiothérapie</p> <p>G. FREYER (<i>Lyon</i>)</p> <p>L'anémie chimio-induite en 2010: du regard patient à la pratique clinique</p> <p>F. MALOISEL (<i>Strasbourg</i>)</p> <p>Place de Vectibix dans le continuum thérapeutique du cancer colo-rectal métastatique</p> <p>J-F. MEDGES (<i>Brest</i>)</p> <p>Session avec le partenariat de AMGEN</p>	<p>10h00 - 11h00</p> <p>COMMENT LIRE LA PUBLICATION D'UN ESSAI THÉRAPEUTIQUE</p> <p>E. LUPORSI (<i>Nancy</i>)</p> <p>11h30 - 12h30</p> <p>L'ANÉMIE FERRIPRIVE : de la biologie à la pratique clinique</p> <p>Modérateur : M. SPIELMANN (<i>Villejuif</i>)</p> <p>Le métabolisme du fer et sa régulation</p> <p>S. LASOCKI (<i>Paris</i>)</p> <p>La carence martiale en néphrologie : une expérience riche en enseignements</p> <p>G. DERAY (<i>Paris</i>)</p> <p>La carence martiale en oncologie : État des lieux</p> <p>E. LUPORSI (<i>Nancy</i>)</p> <p>Cas cliniques</p> <p>Avec le partenariat de VIFOR PHARMA</p>	<p>10h30 - 12h30</p> <p>GROUPE GINECO : LA GYNÉCOLOGIE BOUGE</p> <p>Présidents : E. PUJADE-LAURAINÉ (<i>Paris</i>) H. CURE (<i>Reims</i>)</p> <p>Le curage ganglionnaire et la radiothérapie dans les cancers de l'endomètre : plus orientés et plus limités</p> <p>F. LECURU (<i>Paris</i>) C. HENNEQUIN (<i>Paris</i>)</p> <p>Cancer de l'endomètre : de l'hormonothérapie aux inhibiteurs de m-TOR</p> <p>I. RAY-COQUARD (<i>Lyon</i>)</p> <p>Cancers de l'ovaire de type I et de type II : une nouvelle approche</p> <p>J. ALEXANDRE (<i>Paris</i>)</p> <p>Chimiothérapie néo-adjuvante dans le cancer de l'ovaire. Discussion autour des résultats de l'essai de l'EORTC :</p> <p>Pour : A-C HARDY-BESSARD (<i>St-Brieuc</i>) Contre : J-M CLASSE (<i>Nantes</i>)</p> <p>Les rechutes sensibles de cancer de l'ovaire : vers un nouveau standard ?</p> <p>L. GLADIEFF (<i>Toulouse</i>)</p>

JEUDI 21 JANVIER 2010 : MATIN

SALLE CAMILLE BLANC

SALLE VAN DONGEN

SALLE AURIC

SALLE BOSIO

11h40 - 12h40**OPTIMISER LA STRATÉGIE
THÉRAPEUTIQUE DE PRISE
EN CHARGE DU CBNPC
STADE IV**Président :
J-F. MORERE (Bobigny)**Individualisation des
traitements du CBNPC
en 1^{ère} ligne métastatique :
quelle place pour
les biomarqueurs
et l'histologie dans
la décision thérapeutique ?**

D. PLANCHARD (Villejuif)

**Durée du traitement en
1^{ère} ligne du CBNPC :
la maintenance, un nouveau
paradigme ?**

J-F. MORERE (Bobigny)

**Cancers bronchiques non à
petites cellules de stade IV :
quels éléments pour la prise
en charge des malades
fragiles (PS2,3 et sujets âgés) ?**

F. BARLESI (Marseille)

**Avec le partenariat
de LILLY****12h30 - 13h30****CANCER DU SEIN HER2+ :
À CHAQUE PROFIL
DE PATIENTE, UNE PRISE
EN CHARGE ADAPTÉE**Modérateur :
J-P. SPANO (Paris)**Cas n°1 :****Prise en charge des patientes
âgées en situation adjuvante :
quel bénéfice attendu avec
quelle tolérance ?**J-P. SPANO (Paris)
S. MOSCHIETTO (Nice)**Cas n°2 :****L'hormonosensibilité
des formes HER2+ en
situation métastatique :
quelle stratégie ?**

E-C. ANTOINE (Neuilly-sur-Seine)

DÉJEUNER-DÉBAT**Avec le partenariat de ROCHE**

JEUDI 21 JANVIER 2010 : APRÈS-MIDI

SALLE CAMILLE BLANC

14h15 - 15h15

CANCER DE L'OVAIRE EN RECHUTE : DES NOUVEAUX CHOIX POUR UN NOUVEAU CONCEPT

Présidents :

E. PUJADE-LAURAINÉ (Paris)
Ch. POMEL (Clermont-Ferrand)**Cancer de l'ovaire avancé : les Standards et Options pour la prise en charge en première ligne**

J-P. GUASTALLA (Lyon)

Rechute : Place du Yondelis®**- Yondelis®, chimiothérapie reconnue active dans le cancer de l'ovaire en rechute**

P. PAUTIER (Villejuif)

- OVA 301 : une nouvelle association dans le cancer de l'ovaire récidivant chez des patientes sensibles aux sels de platine ?

H. CURE (Reims)

- Comment redéfinir l'état de l'art de la prise en charge et pour quelle population cible ? Place d'une association sans platine

I. RAY COQUARD (Lyon)

Conclusion

E. PUJADE-LAURAINÉ (Paris)

Avec le partenariat de PHARMAMAR

SALLE VAN DONGEN

14h15 - 15h45

CANCERS ORL

Présidents :

A. BENIDER (Casablanca)
J-L. LEFEBVRE (Lille)
F. DEMARD (Nice)**Virus et Cancers : prévention et traitement**

J. LACAU-SAINTGUILLY (Paris)

Chimiothérapie d'induction : présent et futur

F. PEYRADE (Nice)

Comment intégrer les thérapies ciblées dans la prise en charge des cancers de la tête et du cou

A. BOZEC (Nice)

Place des techniques innovantes en radiothérapie ORL

J. THARIAT (Nice)

SALLE AURIC

13h00 - 13h30

SESSION ROBOTIQUE EN CANCÉROLOGIE**RÉCEPTION D'ACCUEIL**

Offert par ACCURAY-EUROPE

13h30 - 15h00

APPORT DE LA ROBOTIQUE EN CANCÉROLOGIE

Modérateurs :

E. LEBLANC (Lille)
Y. BELKACEMI (Créteil)**ROBOTIQUE ET CHIRURGIE De la cœlio-chirurgie à la robotique : quelle réalité en 2010 ?**

E. LEBLANC (Lille)

Apport du robot en chirurgie carcinologique du pelvis :

- Le point de vue de l'urologue
C. ABBOU (Créteil)
- Le point de vue du chirurgien gynécologique
E. LAMBAUDIE (Marseille)
- Le point de vue du chirurgien digestif
M. JAFARI (Lille)

ROBOTIQUE ET RADIOTHÉRAPIE**La Radiothérapie : un siècle d'avancées technologiques**

J-M. HANNOUN-LEVI (Nice)

La robotique en radiothérapie : apport du CyberKnife et perspectives d'évolution

N. CHADEAU (Accuray-Europe)

Discussion

Avec la participation de ACCURAY-EUROPE et de SANOFI AVENTIS

15h15 - 16h15

PRISE EN CHARGE RÉGIONALE GANGLIONNAIRE

Présidents :

Ch. FERRARI (Monaco)
A. TAGHIAN (Boston)
Ch. HENNEQUIN (Paris)**CANCERS DU SEIN****Impact de l'atteinte du ganglion sentinelle sur la stratégie thérapeutique des cancers du sein**

R. SALMON (Paris)

SALLE BOSIO

14h15 - 16h45

F.N.C.L.C.C.**FEDERATION NATIONALE DES CENTRES DE LUTTE CONTRE LE CANCER****MEETING INVESTIGATEURS BECT / FNCLCC BREAST GROUP****OUVERTURE DE SÉANCE**H. BONNEFOI (Bordeaux),
J. BERILLE (Paris)**BILAN D'ACTIVITÉ / HISTORIQUE**

H. ROCHÉ (Toulouse)

SYNTHÈSE DES DERNIÈRES COMMUNICATIONS/ PUBLICATIONS DES ESSAIS F.N.C.L.C.C

- Communications SABCS 2009 : PACS 01, PACS 04, PEGASE 07, LIBER
- Publications PACS 01-path, PACS 01-cost, PACS 04

POINT SUR LES PROGRAMMES ADJUVANTS**a) Programmes ouverts au recrutement**

- Décision de traitement / Bon pronostic
Essai PACS 07 - MINDACT
- Tumeurs Triple Négatives
Essai PACS 08 - Tavlix
- Sein Inflammatoire
Essai PACS 09 - Beverly 1

b) Calendrier & perspectives des programmes clos

- Hormonothérapie adjuvante
Essai PACS 02 / IES
- Node Negative mauvais pronostic
Essai PACS 05

AUTRES PROGRAMMES OUVERTS AU RECRUTEMENT**a) Radiothérapie**

Essai RTS 01 - Boost femme jeune

b) Hormonothérapie néo-adjuvante

Essai CARMINA 02 - NIMFEA

PRÉVENTION DES CANCERS DU SEIN

- Point sur l'avancement des programmes DCIS /
- Haut risque intrafamilial et Mutation BRCA1/2

POINT SUR LES COLLABORATIONS AVEC GROUPES TRANSVERSAUX

- Essais GERICO
- Essais GEP
- Groupe Recherche Translationnelle

PERSPECTIVES

H. BONNEFOI (Bordeaux)

CONCLUSION ET CLÔTURE DE SÉANCE

JEUDI 21 JANVIER 2010 : APRÈS-MIDI

SALLE CAMILLE BLANC

15h45 - 16h45

ÉVOLUTION DE LA PRISE EN CHARGE DES PATIENTES HER2+ DANS LE CANCER DU SEIN AVANCÉ OU MÉTASTATIQUE

Présidents :

M. NAMER (Nice)

D. SERIN (Avignon)

Mécanismes de résistances chez les patientes atteintes de cancer du sein avancé ou métastatique HER2+

E. RAYMOND (Paris)

Cancer du sein avancé ou métastatique HER2+ : évolution de la prise en charge ?

D. SERIN (Avignon),

X. PIVOT (Besançon)

Situations pratiques

P. COTTU (Paris)

Avec le partenariat de GLAXOSMITHKLINE

17h15 - 18h30

CELLULES TUMORALES CIRCULANTES**UN NOUVEAU MARQUEUR PRÉDICTIF**

Présidents :

A. DI LEO (Prato - Italie)

J-Y. PIERGA (Paris)

Modérateur : T. FACCHINI (Reims)

Cellules tumorales circulantes et cancer de la prostate

Ch. MASSARD (Villejuif, France et Londres, Grande-Bretagne)

Cellules tumorales circulantes : cancer du sein et cancer digestif

F-C. BIDARD (Paris)

Aspect technique et perspective d'avenir (caractérisation des cellules et implications dans les thérapies ciblées)

J-Y. PIERGA (Paris)

SALLE VAN DONGEN

16h15 - 17h15

DU CIBLAGE DU RÉCEPTEUR AU TRAITEMENT PERSONNALISÉ

Présidents :

M. NAMER (Nice)

J-F. MORERE (Paris)

Mutation de l'EGFR dans le cancer du poumon : vers un traitement à la carte ?

Ph. COLIN (Reims)

L'hormonothérapie, premier pas vers les thérapies ciblées ?

E-C. ANTOINE (Neuilly-sur-Seine)

Les thérapies ciblées de demain: vision d'Astrazeneca

Ph. BARTELEMY, (Astrazeneca, Paris)

Avec le partenariat d'ASTRAZENECA

17h30 - 18h30

NANOPARTICULES EN PRATIQUE CLINIQUE : de nouvelles technologies au service du traitement du cancer du sein métastatique

Président :

X. PIVOT (Besançon)

Les apports des nanotechnologies et des nanosciences pour le diagnostic et le traitement du cancer

P. BOISSEAU (Grenoble)

Nab-technologie : à la recherche d'un nouveau mode d'action

E. RAYMOND (Paris)

Nab-technologie: application en pratique clinique dans le traitement du cancer du sein métastatique

L. ZELEK (Bobigny)

Avec le partenariat de ABRAXIS BIOSCIENCE

SALLE AURIC

CANCER DU RECTUM**Impact des traitements néo adjuvants sur la conservation sphinctérienne des cancers du bas rectum**

Ph. ROUANET (Montpellier)

CANCERS DU COL DE L'UTÉRUS**Impact du staging ganglionnaire sur la stratégie thérapeutique**

E. LEBLANC (Lille)

16h45 - 18h30

TUMEURS RARES**Connaitre et faire connaitre les tumeurs rares pour agir et accompagner**

Coordination :

Y. BELKACEMI (Créteil),

J-Y. BLAY (Lyon)

Animation des débats :

M. SPIELMANN (Villejuif),

E. LECOINTE (Le Rheu),

J. DOMERGUE (Paris)

Les modèles des tumeurs rares en oncologie : connaitre et faire connaitre

J-Y. BLAY (Lyon)

Comment optimiser la prise en charge multidisciplinaire ? Le point de l'industrie pharmaceutique

Ch. CHATEAUNEUF (Novartis, France)

Ch. PASIK (Keocyt, France)

Le point de vue de l'institutionnel**Rôle du «rare cancer network»**

M. OZSAHIN (Lausanne, Suisse)

Rôle de L'INCa

J-M. BRECHOT

(INCa, Boulogne Billancourt)

Comment rassembler, informer et aider ?**Le point de vue des associations de malades**

E. LECOINTE (Présidente de l'A.F.P.G)

L'exemple du «Cercle des Tumeurs rares»

Y. BELKACEMI (Créteil)

Discussion

SALLE BOSIO

17h30 - 18h30

CANCER DU SEIN SESSION GYNÉCOLOGIE CLINIQUE

Présidente :

F. MOUSTEOU (Cagnes sur Mer)

Modérateur :

F. RAGAZZONI (Monaco)

a) Quel bilan, pour quelle patiente ?

M-P. CHAUVET (Lille)

b) Quelle surveillance sous anti-aromatase ?

M. SPIELMANN (Villejuif)

c) Un traitement particulier, la place de la radiothérapie de l'encéphale dans les cancers du sein surexprimant Her2 et les triples négatifs

L. AIMARD (Marseille)

d) Conclusions

M. NAMER (Nice)

Table ronde - Discussion Sous l'Egide du Collège de Gynécologie Médicale du Sud-Est

SALLE PRINCE PIERRE - GRIMALDI FORUM

20h00



SALLE CAMILLE BLANC

08h45 - 09h45

CARCINOME UROTHÉLIAL AVANCÉ OU MÉTASTATIQUE : nouvelle voie thérapeutique après échec à un traitement à base de platineModérateur :
Ph. BEUZÉBOC (Paris)**Epidémiologie et prise en charge actuelle du carcinome urothélial**

N. HOUÉDÉ (Bordeaux)

Un nouvel inhibiteur des microtubules : de l'innovation technologique au progrès thérapeutique

Ch. BAILLY (IRPF - Toulouse)

Quels bénéfices en pratique clinique dans le carcinome urothélial à cellules transitionnelles avancé ou métastatique ?

Ch. THÉODORE (Suresnes)

Avec le partenariat de PIERRE FABRE ONCOLOGIE

10h15 - 11h45

CANCER DU POUMON

Président : F. MORNEX (Lyon)

Modérateurs :

J.F. MORERE (Paris)

G. GARNIER (Monaco)

F. GEARA (Beyrouth, Liban)

Stades IIIA - IIIB non résécables.**Optimisation thérapeutique Quelles orientations ?**

Ch. HENNEQUIN (Paris)

Stades I et II**Chirurgie ou radiothérapie stéréotaxique ?**

F. MORNEX (Lyon)

Thérapies ciblées et radiothérapie

N. GIRARD (Lyon)

Optimisation thérapeutique des stades IV :**les paramètres du choix**

D. MORO-SIBILOT (Grenoble)

12h00 - 12h20

Prix Albert 1^{er}Décerné par l'Académie de Médecine
Remis par le Pr. M. TUBIANA (Paris)

SALLE VAN DONGEN

08h45 - 10h00

IMPACT DES MARGES D'EXÉRÈSE EN CANCÉROLOGIE

Présidents :

R. SALMON (Paris)

H. ROCHÉ (Toulouse)

De la taille anatomopathologique aux marquages biologiques des berges d'exérèse

F. PENAULT-LLOORCA

(Clermont-Ferrand)

Seuils des marges d'exérèse dans la prise en charge du cancer du sein

F. ETTORE (Nice)

Marges d'exérèse et cancer du rectum

J-F. BOSSET (Besançon)

10h20 - 11h20

PARCOURS, PRISE EN CHARGE, ESPOIRS D'UNE PATIENTE ATTEINTE D'UN CANCER DU SEIN

Modérateur :

K. CLOUGH (Paris)

Diagnostic, pronostic, annonce :**quelles innovations ?**

S. DELALOGUE (Villejuif)

P. PUJOL (Montpellier)

Optimisation de la prise en charge :**- En situation adjuvante**

P. PUJOL (Montpellier)

- En situation métastatique

S. DELALOGUE (Villejuif)

Avec le partenariat de PFIZER ONCOLOGIE

SALLE AURIC

09h00 - 10h45

LA MÉTASTASE OSSEUSE SOLITAIRE

Modérateurs :

J-J. BODY (Bruxelles - Belgique)

J. CHIRAS (Paris)

La métastase osseuse unique : mythe ou réalité ?

J-J. BODY (Bruxelles - Belgique)

Bilan diagnostique

M-H. VIEILLARD (Lille)

Indications et résultats de la radiologie interventionnelle

J. CHIRAS (Paris)

Indications et résultats de la chirurgie carcinologique

Ch. MAZEL (Paris)

Place de la radiothérapie

G. GANEM (Le Mans)

Discussion**Avec le partenariat du Groupe Européen d'Etudes des Métastases Osseuses (GEMO)**

SALLE SCOTTO

08h30 - 09h30

ASSEMBLÉE GÉNÉRALE DU GEPOG

10h00 - 11h00

NOUVELLES APPROCHES DU CANCER

Présidents :

G. MILANO (Nice)

X. PIVOT (Besançon)

Métastases et Microenvironnement

J-Y. PIERGA (Paris)

Cellules Souches Tumorales

F. LOKIEC (Paris)

11h15 - 12h15

SARCOMES DES TISSUS MOUS

Modérateur :

B. BUI (Bordeaux)

Avancées biologiques dans les sarcomes des tissus mous

J-M. COINDRE (Bordeaux)

Traitements adjuvants dans les sarcomes des tissus mous : sujet de controverse

A. LE GESNE (Villejuif)

Sarcomes des tissus mous métastatiques : vers une nouvelle ère ?

J-Y. BLAY (Lyon)

Avec le partenariat de PHARMAMAR

VENDREDI 22 JANVIER 2010 : MATIN

SALLE CAMILLE BLANC

SALLE VAN DONGEN

SALLE AURIC

SALLE SCOTTO

12h30 - 13h30

**LES ASSOCIATIONS
DE THÉRAPIES CIBLÉES
DANS LE CANCER DU SEIN :
UNE NOUVELLE ÈRE**

Président :

X. PIVOT (Besançon)

**Les nouvelles voies
de signalisation**

A. GONCALVES (Marseille)

**Voies de signalisation des
cancers HER2+ : comment
maximiser les synergies ?**

M. CAMPONE (Nantes)

**Cancers RH+ : y a-t-il encore
des découvertes à faire ?**

Conclusion

DÉJEUNER-DÉBAT

Avec le partenariat

de NOVARTIS ONCOLOGIE

11h50 - 12h50

**TABLE RONDE
MULTIDISCIPLINAIRE
AUTOUR DES
ANTIANGIOGÉNIQUES**

Modérateur :

B. LEVY (Paris)

**Anti angiogéniques
et rebond :
quelles évidences cliniques?**

X. PIVOT (Besançon)

**Optimisation du traitement
par antiangiogénique :
recommandations sur la
prise en charge des effets
vasculaires et rénaux**

V. LAUNAY VACHER (Paris)

**Y a-t-il une place pour
les antiangiogéniques
dans le cancer de l'ovaire ?**

I. RAY COQUARD (Lyon)

Avec le partenariat
de ROCHE

SALLE VAN DONGEN

14h15 - 15h15

**CANCER DU SEIN
MÉTASTATIQUE QUELLE
PRISE EN CHARGE EN 2010 ?**Présidents : T. PETIT (Strasbourg)
E.C. ANTOINE (Neuilly-sur-Seine)**Introduction****Les recommandations
françaises sur la prise en
charge du cancer du sein
métastatique**

J-P. GUASTALLA (Lyon)

**Quelle prise en charge pour
les patientes HER2+, RH+ ?**

E.C. ANTOINE (Neuilly-sur-Seine)

**Quelle prise en charge
pour les patientes HER2- ?**

A. GONCALVES (Marseille)

Conclusion**Avec le partenariat
de SANOFI AVENTIS**

15h30 - 16h30

**ERBITUX :
L'AVANCÉE EN 1^{ÈRE} LIGNE**Modérateurs :
J-F. SEITZ (Marseille)
F. MORNEX (Lyon)**Vers un traitement
personnalisé en première
ligne du CCRm ?**

J-P. SPANO (Paris)

**Prise en charge
onco chirurgicale du CCRm
à l'ère des thérapies ciblées**

G. PASCAL (Villejuif)

**Vers un nouveau standard
dans le traitement des
cancers ORL ?**

Y. POINTREAU (Tours)

**Avec le partenariat
de MERCK SERONO**

SALLE AURIC

14h00 - 18h00

SOINS DE SUPPORT

14h00 - 15h15

**I. SOINS ONCOLOGIQUES DE
SUPPORT ET ACTUALITÉS**Présidents : M. AAPRO (Génolier)
D. KAMIONER (Trappes)**Missions de l'AFSOS**

I. KRAKOWSKI (Vandœuvre les Nancy)

Thrombose et cancer

M. DICATO (Luxembourg)

Douleur : les nouvelles galéniques

Ph. POULAIN (Toulouse)

15h35 - 17h00

**II. GESTION DES TOXICITÉS
DES THÉRAPIES CIBLÉES**Présidents : J-Y. BLAY (Lyon)
H. ROCHE (Toulouse)

Modérateurs :

O. RIXE (Cincinnati - USA)
Ph. DALIVOUST (Marseille)**Pharmacologie des
traitements ciblés**

F. LOKIEC (Paris)

**Gestion de la toxicité
cutanée des antiEGFR**

H. BOUSSEN (Tunis)

**Gestion des toxicités
des antiHer2**

B. COUDERT (Dijon)

**Quels risques avec
les pan-antiHer**

X. PIVOT (Besançon)

**Gestion de la toxicité
endocrinienne
des anti-angiogéniques**

J-Y. BLAY (Lyon)

**Sous l'égide de la Fédération
Française d'Oncologie Médicale
(FFOM)**

SALLE SCOTTO

14h00 - 16h00

**AUDIT, AUDITEUR, AUDITE...
Pour une amélioration
continue de la qualité
en recherche clinique**Président :
N. VIEILLARD (Avignon)Modérateurs :
R. HERVE (Marseille)
I. PAUPORTÉ (INCa, Paris)**Le vécu du site**A. ROLLET (Avignon)
N. VIEILLARD (Avignon)
R. HERVÉ (Marseille)**L'expérience du promoteur**

C. RENARD (ARC, Quintiles)

**L'avis et le retour
de l'auditeur**E. BOFFA (Reponsable Méthodes au
sein de la Direction Médicale, laboratoire
ROCHE, Paris)**Augmenter la participation à
une recherche clinique
de qualité: mission clé
des attachés de recherche
clinique**

I. PAUPORTÉ (INCa, Paris)

**Avec la participation
de l'Institut National du Cancer
(INCa)**

16h30 - 18h00

**TEP SCAN
EN CANCÉROLOGIE**Présidents :
P. RIGO (Monaco)
J-L. PELLETIER (Dijon)
M. WARTSKI (Dijon)**Apport du TEP-Scan :
cancer du sein**

K. KERROU (Paris)

**Apport du TEP-Scan en
chirurgie des cancers
digestifs**

N. PLAISANT (Marseille)

**Apport du TEP-Scan dans
les cancers gynécologiques
pelviens**

E. BARRANGER (Paris)

**Les nouveaux traceurs
oncologiques en Médecine
Nucléaire**

M. BONDOUY (Monaco)

Avec la collaboration de IASON

SALLE BOSIO

14h00 - 18h15

**SESSION PHARMACIENS -
ONCOLOGUES**

14h00 - 15h15

**I. LES FACTEURS DE
VARIABILITÉ DE LA RÉPONSE
AUX THÉRAPEUTIQUES
ANTICANCÉREUSES**Présidents : A. CHARRASSE (Monaco)
F. PINGUET (Montpellier)**La pharmacogénétique : quel
rôle dans cette variabilité ?**

F. LOKIEC (St Cloud)

**L'obésité : facteur de variabilité
et/ou de risque?**

Ch. BARDIN (Paris)

**L'observance aux traitements
oraux : autre facteur de
variabilité**

D. PREBAY (Strasbourg)

**Avec le partenariat de la Société
Française de Pharmacie
Oncologique (SFPO)**

15h30 - 16h45

**II. QUELLE PLACE ET
FINANCEMENT POUR LES
RÉSEAUX DE PRISE EN CHARGE
DU PATIENT EN CANCÉROLOGIE****SESSION SFPO**

Président : F. BLANC-LEGIER (Avignon)

O. GUILLEM (Gap)
D. MARTIN-PRIVAT (Montpellier)
S. BURNEL (Paris)
N. IDALGO (Paris)
M. COULON (Avignon)
R. CHEVRIER (Clermont-Ferrand)

VENDREDI 22 JANVIER 2010 : APRÈS-MIDI

SALLE VAN DONGEN

17h00 - 18h15

**CANCER DU SEIN
FEMMES À RISQUES**

Présidents :

K. CLOUGH (Paris)

H. BOUSSEN (Tunis)

Approche psychologique

S. DOLBEAULT (Paris)

Surveillance IRM

X. PRAT (Montpellier)

Mastectomie**prophylactique bilatérale**

Pour : R. SALMON (Paris)

Contre : K. CLOUGH (Paris)

Avis de l'Onco-généticien

P. PUJOL (Montpellier)

SALLE AURIC

17h15 - 18h00

**III. ÉTHIQUE DE LA
DÉCISION ET CANCER
INCURABLE : APPLICATIONS
DE LA LOI LEONETTI
EN CANCÉROLOGIE**

F. GOLDWASSER (Paris)

SALLE SCOTTO

SALLE BOSIO

17h00 - 18h15

**III. PRISE EN CHARGE DU
PATIENT FRANÇAIS, ESPAGNOL
ET ITALIEN EN CANCÉROLOGIE :
ACCORDS ET DIVERGENCES**

Présidents :

J-P. REYNIER (Marseille)

Modérateur :

C. VOURZAY (Clermont-Ferrand)

* Binôme Français :

L. GAUTHIER-VILLANO (Marseille)

C. DUPUIS (Marseille)

* Binôme Espagnol :

A. CASAS (Séville)

M. AGUILERA GÓMEZ (Grenade)

* Binôme Italien :

C. PISANELLI (Rome)

A. BOTTINI (Crémone)

**En partenariat avec la Société
Française de Pharmacie
de Méditerranée Latine (SFPML)**

COCKTAIL DE BIENVENUE

HÔTEL DE PARIS
SALLE EMPIRE

19h00 - 20h00



OFFERT PAR LE GOUVERNEMENT PRINCIER



SAMEDI 23 JANVIER 2010 : MATIN

SALLE VAN DONGEN

09h00 - 10h00

SÉLECTION DES DIX ARTICLES LES PLUS INTÉRESSANTS DE L'ANNÉE

Modérateurs :

O. RIXE (Cincinnati - USA)

G. GANEM (Le Mans)

F. ANDRÉ (Villejuif)

J-Y. BLAY (Lyon)

O. DUPUIS (Le Mans)

Avec la participation de la Revue de Presse d'Oncologie Clinique (RPOC)

10h00 - 10h30

Prix Jean PLOUET**Remis par le Laboratoire SISENE**

10h45 - 12h00

MESSAGES ET CONCLUSIONS

H. CURÉ (Reims)

X. PIVOT (Besançon)

- Messages pour une stratégie à adapter- Cancer de la prostate
Ch. HENNEQUIN (Paris)- Cancer ORL
F. DEMARD (Nice)- Cancer du poumon
F. MORNEX (Lyon)- Cancer du sein
A. LESUR (Vandœuvre les nancy)**- Problème des cellules circulantes**

J-Y. PIERGA (Paris)

- Les soins de support

I. KRAKOWSKI (Vandœuvre les nancy)

12h00 - 13h00

**CANCER DU SEIN
L'HISTOIRE DU CANCER DU SEIN :
QUELLES LEÇONS TIRER DU PASSÉ ?**

J. ROUËSSÉ (Saint-Cloud)

SALLE SCOTTO

08h45 - 15h30

FORUM DES SOIGNANTS EN CANCÉROLOGIE

Comité scientifique :

S. AVARGUES (Monaco)

C. BLAIZAC (Toulon)

P. DIELENSEGER (Paris)

F. MARIN (Nice)

C. MOSSAY (Nice)

S. STROYBERG (Mougins)

A. VOISIN (Marseille)

08h45 - 12h30

INTRODUCTION

P. DIELENSEGER (Présidente AFIC, Paris)

Réhabilitation vocale du patient laryngectomisé

K. ANSELME (Nice)

Recommandations européennes sur l'extravasation (EONS)

S. BUGEIA (Paris)

L'ordre infirmier en PACA

J-J. SCHARFF (Nice)

D. COVELLO (Nice)

Méthodologie d'une recherche en soins infirmiers : toxicité unguéale

C. MOSSAY (Nice)

Recherche en soins infirmiers

P. DELMAS (Paris)

12h30 - 14h00

PRISE EN CHARGE PLURIPROFESSIONNELLE DES EFFETS SECONDAIRES DES ANTI-ANGIOGÉNÉTIQUES : PACTE. POINTS DE VUE DU MÉDECIN ET DE L'INFIRMIER(E)

P. DIELENSEGER (Présidente Afic, Paris)

DÉJEUNER-DÉBAT*Avec le partenariat de BAYER SCHERING PHARMA*

14h00 - 15h30

Sexualité et cancer

C. BURTE (Draguignan)

Sexualité : impact du cancer et des traitements, vue de l'infirmière

C. BLAIZAC (Toulon)

Conclusion

A. VOISIN (Marseille)

Journée Infirmière avec le partenariat de l'AFIC (Association Française des Infirmier(e)s de Cancérologie)

SALLE BOSIO

09h00 - 12h00

SESSION MANIPULATEURS: IMAGERIE ONCOLOGIQUE ET RADIOTHÉRAPIE

Présidents :

J-M. ROMANO (Monaco)

J-M. HANNOUN-LEVI (Nice)

Spectroscopie dans l'IRM prostatique

F. HOOG (Monaco)

**Rôle du manipulateur dans la pratique de la tomothérapie
Présentation de la section manipulateur au sein de l'EORTC**

F. DUCLOS (Lausanne)

Nouvelles technologies : apport de la robotique : Tomothérapie & Cyberknife

J-M. HANNOUN-LÉVI (Nice)

Synchronisation respiratoire sur l'imagerie TEP

J-Y. MICHEL (Monaco)

B. SERRANO (Monaco)

M. BONDOUY (Monaco)

Radioprotection du patient

A. COSTA (Nice)

B. SERRANO (Monaco)

Dosimétrie in-vivo avec détecteurs semi-conducteurs

A. ARTÉNIE (Monaco)

V. MA SOK (Monaco)

De l'annonce aux soins de supports

K. HAZAN (Monaco)

Le contrôle de qualité et de sécurité dans un service de radiothérapie

M. FAREZ (Charleroi, Belgique)

M-F. TOURNAY (Charleroi, Belgique)

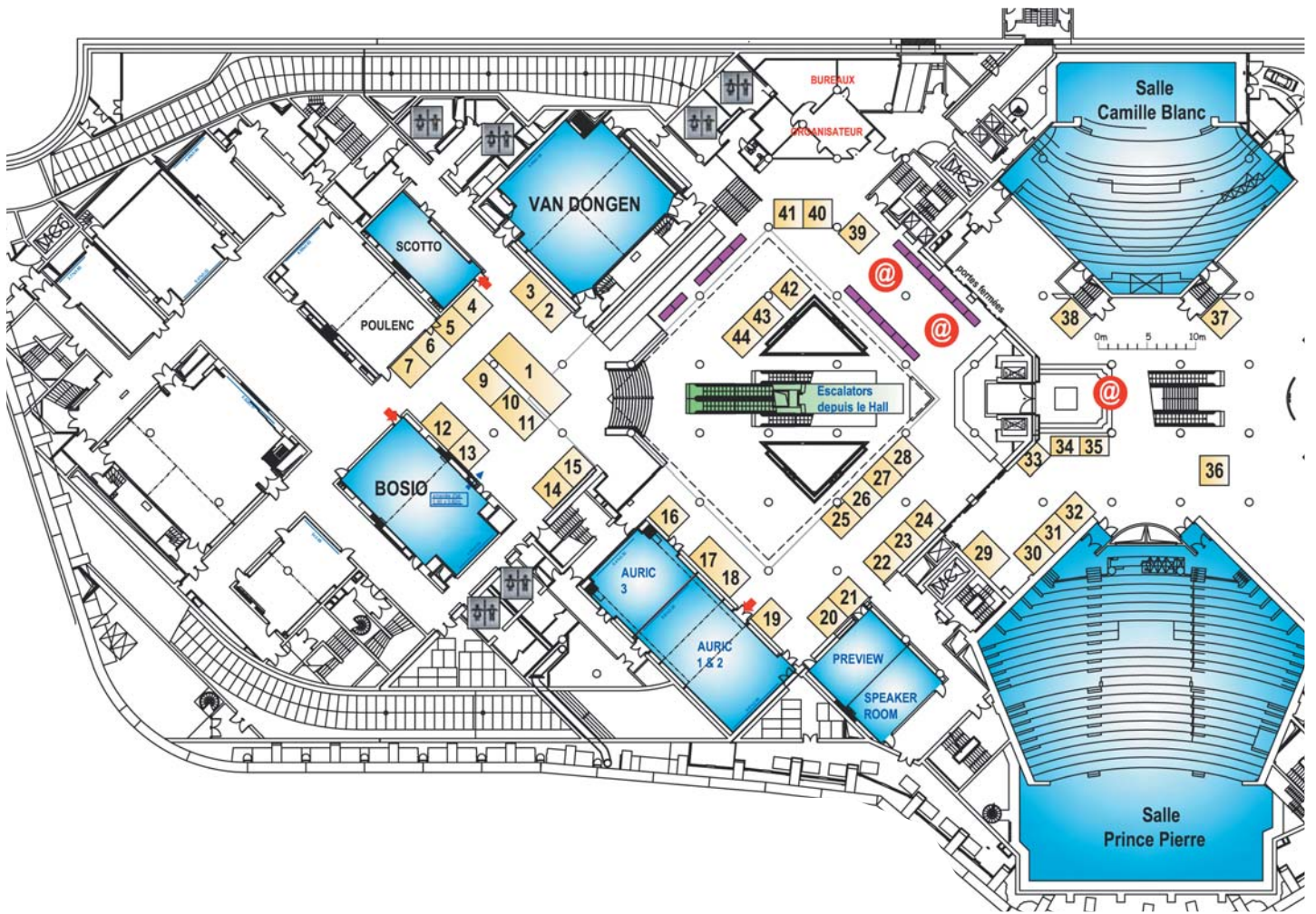
J-L. GREFFE (Charleroi, Belgique)

Avec le partenariat de l'Association Française du Personnel Paramédical d'Electroradiologie (AFPPE)

Les Organismes du Congrès
9^{ème} BIENNALE MONÉGASQUE DE CANCÉROLOGIE
remercie vivement leurs Partenaires



Plan d'Exposition



N° de Stand	Sponsors
1	ROCHE
2/3	PFIZER ONCOLOGIE
4/5	MERCK SERONO
6/7	SANOVI AVENTIS
9	JANSSEN-CILAG
10/11	ABRAXIS BIOSCIENCE
12	PHARMAMAR
13	CHUGAI PHARMA
14/15	ASTRAZENECA
16	PIERRE FABRE ONCOLOGIE
17/18	AMGEN
19	SCHERING-PLOUGH
20/21	NOVARTIS ONCOLOGIE
22/23	GLAXOSMITHKLINE
24	VIFOR PHARMA
25/26	LILLY
27	CEPHALON
28	FRESENIUS BIOTECH GmbH
29	AGENDIA
30	EBEWE PHARMA

N° de Stand	Sponsors
31	LEO PHARMA
32	RATIOPHARM
33	BAXTER
34	BIOALLIANCE PHARMA
35	NYCOMED
36	IASON GmbH
37	TAKEDA
38	MEDTRONIC
39	WYETH
40/41	BAYER SCHERING PHARMA
42	MUNDIPHARMA
43/44	HOSPIRA
Tréteau	AFSOS
Tréteau	EUROPA DONNA
Tréteau	LE JOURNAL D'ONCOGERIATRIE
Tréteau	MSD-Chibret
Tréteau	PROSTRAKAN PHARMA
Tréteau	SPRINGER
Tréteau	UCB PHARMA
Tréteau	VEA



Stands



Zone Tréteaux



Accès et enregistrement



Salles de conférences



Borne internet

Informations Pratiques

Accréditation :

La présence à ce congrès vous donne droit à **24 crédits FMC** (Formation Médicale Continue).
 Cette formation est accréditée sous le numéro : 2009/ONCO/200110/001.

Certificat de présence :

Un certificat de présence sera distribué au bureau d'accueil à chaque participant sur demande, le dernier jour du congrès.

Les frais d'inscription incluent :

- L'accès aux sessions scientifiques
- L'accès à la salle d'exposition
- La sacoche du congrès
- Le programme final ainsi que la documentation du congrès
- Le certificat de présence
- Le **Cocktail de Bienvenue**, Vendredi 22 Janvier à l'Hôtel de Paris (Salle Empire)
- L'accès gratuit aux bus de la Principauté de Monaco

Ainsi, tout participant se présentant à bord d'un des autobus de la Principauté, muni de son badge du Congrès, voyagera gratuitement toute la durée du Congrès et se verra remettre un ticket de correspondance par le chauffeur. L'accès gratuit au réseau des autobus de la ville sera également valable durant les périodes de montage et de démontage, soit du 19 au 23 janvier 2010 inclus. Nous vous invitons à consulter notre site internet <http://www.aimgroup.eu/2010/cancerologie/monaco.html> pour tout renseignement pour vos déplacements au sein de la Principauté de Monaco.

- Merci de noter que les déjeuners du Jeudi 21 Janvier, Vendredi 22 Janvier et samedi 23 janvier sont libres

Point Internet :

Un service WIFI gratuit pour la connexion Internet est disponible dans certains espaces du Centre de Congrès. Des bornes internet seront disponibles pour les participants au sein de l'Espace Exposition.

Equipement audiovisuel :

L'équipement nécessaire à la projection de présentation Powerpoint sera à la disposition des orateurs pendant les sessions scientifiques.

Les présentations enregistrées sur CD Rom ou clés USB pourront être testées en amont dans la **Salle Apollinaire réservée à cet effet deux heures minimum** avant le début de la session et devront être récupérées directement par les orateurs à la fin de leur présentation.

Les présentations doivent être compatibles **PC uniquement** (pas de Macintosh).

Les orateurs intervenant les matins de congrès sont priés de se présenter **la veille**.

Une salle privative est mise à disposition des orateurs dans la Salle Apollinaire.

Afin d'assurer la fluidité du programme, il est indispensable que les orateurs respectent le temps qui leur est imparti.

Enregistrement :

Les badges nominatifs des participants seront distribués au bureau d'accueil. Nous demandons à tous les participants de porter leur badge pendant la durée du Congrès. Seuls les porteurs de ces badges seront autorisés à participer aux sessions scientifiques, expositions et programme social.

Bureau d'accueil :

Mercredi 20 Janvier 2010 : 13h00 - 19h00

Jeudi 21 Janvier 2010 : 08h00 - 19h30

Vendredi 22 Janvier 2010 : 08h15 - 18h30

Samedi 23 Janvier 2010 : 08h15 - 18h00

Espace exposition :

Le Secrétariat Organisateur invite les différentes institutions à participer au congrès de manière dynamique, informative. Les expositions offriront l'opportunité aux participants d'apprendre, de discuter et d'évaluer les produits nouveaux ou déjà existants.

C'est également l'assurance pour les exposants d'avoir une large visibilité et un contact direct avec des scientifiques et des médecins travaillant de manière active dans ce domaine.

Mercredi 20 Janvier 2010 : 13h30 - 18h45

Jeudi 21 Janvier 2010: 08h45 - 19h30

Vendredi 22 Janvier 2010: 08h45 - 18h30

Samedi 23 Janvier 2010: 08h45 - 18h00

Presse :

Les journalistes doivent se présenter au Secrétariat Organisateur pour montrer leur carte de presse.

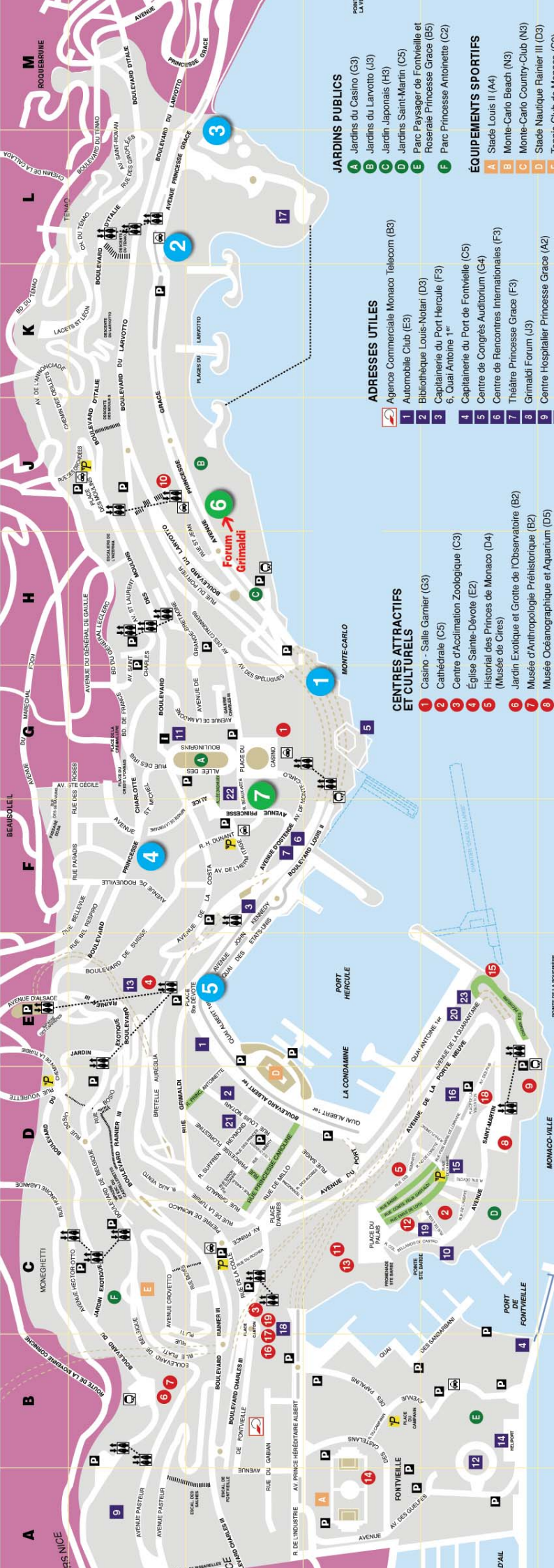
Vestiaire :

Un vestiaire sera disponible à l'entrée du Grimaldi Forum.

Programme social :

La Soirée du congrès en faveur de l'Association de Radiothérapie et d'Oncologie de la Méditerranée (AROME) se déroulera Jeudi 21 Janvier 2010 à 20h00 en salle Prince Pierre au Grimaldi Forum.

Assurance : Le Secrétariat Organisateur ne peut prendre en charge la responsabilité personnelle des participants ou encore la perte ou le dommage de leurs biens pendant la durée ou en conséquence de leur participation au Congrès. Les frais d'inscriptions n'incluent pas d'assurance. Cependant, nous vous recommandons vivement de souscrire à l'assurance de votre choix lors de votre inscription au Congrès et lorsque vous réservez votre voyage. Votre assurance devra être souscrite dans votre pays d'origine.



HOTELS

- 1** Hôtel Fairmont Monte-Carlo****L
- 2** Hôtel Méridien Beach Plaza*****
- 3** Hôtel Monte-Carlo Bay****
- 4** Hôtel Novotel****
- 5** Hôtel Port Palace****L

- 6** Grimaldi Forum
- 7** Cocktail de Bienvenue
Hôtel de Paris (Salle Empire)



JARDINS PUBLICS

- A** Jardins du Casino (G3)
- B** Jardins du Larvotto (J3)
- C** Jardin Japonais (H3)
- D** Jardins Saint-Martin (C5)
- E** Parc Paysager de Fontvieille et Roseraie Princesse Grace (B5)
- F** Parc Princesse Antoinette (C2)

EQUIPEMENTS SPORTIFS

- A** Stade Louis II (A4)
- B** Monte-Carlo Beach (N3)
- C** Monte-Carlo Country-Club (N3)
- D** Stade Nautique Rainier III (D3)
- E** Tennis Club de Monaco (C2)
- Monte-Carlo Golf Club
- La Turbie (Monte-Age)

LEGENDES DES SYMBOLES

- Ascenseurs publics
- Parkings publics
- Parking autocars
- Stations de taxis
- Bureaux de Poste
- Rue piétonne
- Taxis

ADRESSES UTILES

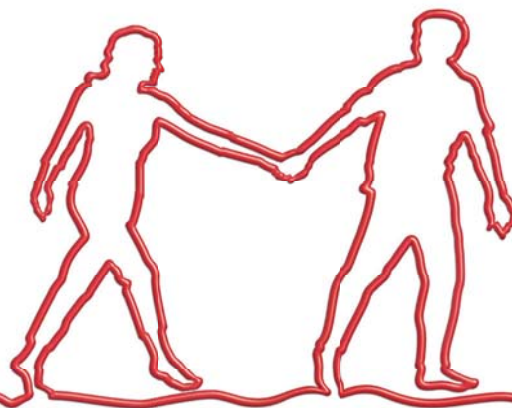
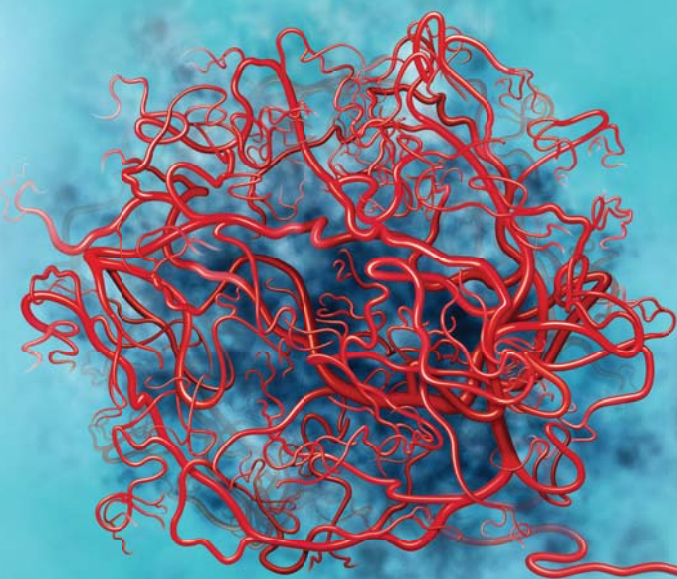
- 1** Agence Commerciale Monaco Telecom (B5)
- 2** Automobile Club (E3)
- 3** Bibliothèque Louis-Notari (D3)
- 3** Capitainerie du Port Hercule (F3)
- 3** 6, Quai Antoine 1^{er}
- 4** Capitainerie du Port de Fontvieille (C5)
- 5** Centre de Congrès Auditorium (G4)
- 6** Centre de Rencontres Internationales (F3)
- 7** Théâtre Princesse Grace (F3)
- 8** Grimaldi Forum (J3)
- 9** Centre Hospitalier Princesse Grace (A2)
- 10** Conseil National (O5)
- 11** Direction du Tourisme et des Congrès (G2)
- 12** Espace Fontvieille "Chapiteau" (B5)
- 13** Gare de Monaco-Monte-Carlo (C3)
- 14** Héliport de Monaco (B5)
- 15** Mairie (D5)
- 16** Ministère d'État (D5)
- 17** Monte-Carlo Sporting Club (L3)
- 18** Office des Emissions de timbres-poste (C3)
- 19** Palais de Justice (C5)
- 20** Police Maritime (E5)
- 21** Police Sûreté Publique (D3)
- 22** Sporting d'Hiver (G3)
- 23** Yacht-Club (E5)

CENTRES ATTRACTIFS ET CULTURELS





- 1** Casino - Salle Garnier (G3)
- 2** Cathédrale (C5)
- 3** Centre d'Acclimation Zoologique (C3)
- 4** Église Sainte-Dévote (E2)
- 5** Historial des Princes de Monaco (D4)
- 6** Musée de Cires)
- 7** Jardin Exotique et Grotte de l'Observatoire (B2)
- 8** Musée d'Anthropologie Préhistorique (B2)
- 9** Musée Océanographique et Aquarium (D5)
- 9** Monte-Carlo Story (D5)
- 10** Musée National
- 10** Poupées et automates d'autrefois (J2)
- 11** Musée des Souvenirs Napoléoniens et collection des Archives Historiques du Palais (C4)
- 12** Musée du Vieux Monaco (C4)
- 13** Palais Princier - Place du Palais Grands Appartements (en été seulement) (C4)
- 14** Stade Louis II (A4)
- 15** Théâtre du Fort Antoine (E5)
- 16** Musée de la Marine (B3)
- 17** Monaco Top Cars (Musée de l'Automobile)
- 18** Musée de la Chapelle de la Visitation (D5)
- 19** Musée des Timbres et des Monnaies

Télé: 93.15.01.01

Dès la première ligne, pour cibler l'angiogenèse⁽¹⁾



• Une inhibition du VEGF dans 4 types de tumeur⁽¹⁾

-  Cancer colorectal métastatique
-  Cancer du sein métastatique
-  Cancer bronchique non à petites cellules
-  Cancer du rein avancé et/ou métastatique

• Un bénéfice exploré au travers d'études de phase III de grande envergure⁽¹⁾

• Plus de 550 000 patients déjà traités par Avastin[®] (2)

(1) RCP Avastin[®]

(2) Données internes Roches - Février 2009 - Toutes indications confondues



AVASTIN[®]
bevacizumab

Dès la première ligne, pour cibler l'angiogenèse⁽¹⁾

AVASTIN[®] 25 mg/ml, solution à diluer pour perfusion.
COMPOSITION* : 100 mg de bevacizumab dans 4 ml et 400 mg dans 16 ml de solution à diluer pour perfusion. **INDICATIONS THÉRAPEUTIQUES** : • Avastin (bevacizumab) en association à une chimiothérapie à base de fluoropyrimidine, est indiqué chez les patients atteints de cancer colorectal métastatique. • Avastin en association au paclitaxel ou au docetaxel, est indiqué en traitement de première ligne, chez les patients atteints de cancer du sein métastatique. Pour une information complémentaire concernant le statut HER2, référez-vous à la rubrique Propriétés Pharmacodynamiques. • Avastin, en association à une chimiothérapie à base de sels de platine, est indiqué en traitement de première ligne chez les patients atteints de cancer bronchique non à petites cellules, avancé et non opérable, métastatique ou en rechute, dès lors que l'histologie n'est pas à prédominance épidermoïde. • Avastin, en association à l'interféron alfa-2a, est indiqué en traitement de première ligne, chez les patients atteints de cancer du rein avancé et/ou métastatique. **POSOLOGIE ET MODE D'ADMINISTRATION*** : **Généralités** : Il est recommandé de poursuivre le traitement jusqu'à la progression de la maladie sous-jacente. La dose initiale doit être administrée par une perfusion intraveineuse de 90 minutes. Si la première perfusion est bien tolérée, la deuxième perfusion peut être administrée en 60 minutes. Si la perfusion administrée en 60 minutes est bien tolérée, toutes les perfusions ultérieures pourront être administrées en 30 minutes. Ne pas administrer par voie IV rapide ou en bolus. Les perfusions de Avastin ne doivent pas être administrées, ou mélangées, avec des solutions de glucose. Une réduction de dose n'est pas recommandée en cas de survenue d'effet indésirable. Si nécessaire, le traitement doit être soit arrêté de façon définitive, soit suspendu de façon temporaire, comme décrit en rubrique Mises en garde et Précautions d'emploi. **Cancer colorectal métastatique** : Avastin est recommandé soit à la posologie de 5 mg/kg ou 10 mg/kg de poids corporel administré une fois toutes les 2 semaines, soit à la posologie de 7,5 mg/kg ou 15 mg/kg administré une fois toutes les 3 semaines, en perfusion IV. Une réduction de dose n'est pas recommandée en cas de survenue d'effet indésirable. Dans ce cas, le traitement doit être soit suspendu de façon temporaire, soit arrêté de façon définitive. Pour plus de détails, voir Vidal. **Cancer du sein métastatique** : Avastin est

recommandé à la posologie de 10 mg/kg de poids corporel, administré une fois toutes les 2 semaines ou à la posologie de 15 mg/kg de poids corporel administré une fois toutes les 3 semaines, en perfusion IV. **Cancer bronchique non à petites cellules (CBNPC)** : Avastin est administré en association à une chimiothérapie à base de sels de platine jusqu'à 6 cycles de traitement, suivis de Avastin en monothérapie jusqu'à progression de la maladie. Avastin est recommandé à la posologie de 7,5 mg/kg ou 15 mg/kg une fois toutes les 3 semaines, en perfusion IV. Le bénéfice clinique chez les patients atteints de CBNPC a été démontré aux posologies de 7,5 mg/kg et 15 mg/kg. Pour plus de détails, voir Vidal. **Cancer du rein avancé et/ou métastatique (CRm)** : Avastin est recommandé à la posologie de 10 mg/kg de poids corporel, administré une fois toutes les 2 semaines, en perfusion intraveineuse. **Populations particulières** : voir Vidal. **CONTRE-INDICATIONS** : Hypersensibilité à la substance active ou à l'un des excipients. Hypersensibilité aux produits des cellules ovariennes de hamster Chinois ou à d'autres anticorps recombinants humains ou humanisés. Grossesse (voir Grossesse et allaitement). **MISES EN GARDE SPÉCIALES ET PRÉCAUTIONS D'EMPLOI*** : Perforations gastro-intestinales. Fistule. Complications de la cicatrisation des plaies. Hypertension artérielle. Syndrome de Leucoencéphalopathie Postérieure Réversible. Protéinurie. Thromboembolies artérielles. Thromboembolies veineuses. Hémorragies. Hémorragies pulmonaires/hémoptysies. Insuffisance cardiaque congestive. Neutropénies. **INTERACTIONS*** **GROSSESSE ET ALLAITEMENT*** : Avastin est contre-indiqué chez la femme enceinte. Les femmes en âge de procréer doivent utiliser des mesures contraceptives efficaces au cours du traitement et pendant les 6 mois qui suivent son arrêt. Les femmes doivent interrompre l'allaitement pendant le traitement et ne doivent pas allaiter pendant au moins 6 mois après l'administration de la dernière dose. **EFFETS SUR L'APTITUDE À CONDUIRE DES VÉHICULES ET À UTILISER DES MACHINES*** **EFFETS INDÉSIRABLES*** : Perforations gastro-intestinales. Fistule. Cicatrisation des plaies. Hypertension artérielle. Protéinurie. Hémorragies. Hémorragies associées à la tumeur. Thromboembolies (artérielles et veineuses). Insuffisance cardiaque congestive. Patients âgés. Anomalies des paramètres biologiques. Expérience depuis la commercialisation. **SURDOSAGE*** :

PROPRIÉTÉS PHARMACODYNAMIQUES* : agents antinéoplasiques, anticorps monoclonal ; L01XC07. **PROPRIÉTÉS PHARMACOCINÉTIQUES*** **DONNÉES DE SÉCURITÉ PRÉCLINIQUES*** **INCOMPATIBILITÉS*** : glucose. **CONSERVATION*** : 2 ans. La stabilité chimique et physique en cours d'utilisation a été démontrée pendant 48 heures entre 2°C et 30°C dans une solution injectable de chlorure de sodium à 9 mg/ml (0,9%). D'un point de vue microbiologique, une utilisation immédiate est recommandée. Si le produit n'est pas utilisé immédiatement après reconstitution, les délais et conditions de conservation relèvent de la responsabilité de l'utilisateur et ne devraient normalement pas excéder 24 heures entre 2°C et 8°C, sauf si la dilution a été effectuée dans des conditions d'asepsie contrôlées. À conserver au réfrigérateur (entre 2°C et 8°C). Ne pas congeler. À conserver dans l'emballage extérieur à l'abri de la lumière. **PRÉCAUTIONS PARTICULIÈRES D'ELIMINATION ET MANIPULATION*** **CONDITIONS DE DELIVRANCE** : Liste I. Médicament réservé à l'usage hospitalier. Prescription réservée aux médecins spécialistes ou compétents en oncologie ou en cancérologie. Agréé aux collectivités à l'exception de l'association au docetaxel dans le CSm. Inscrit sur la liste des spécialités prises en charge en sus de la T2A. **NUMÉRO D'IDENTIFICATION** : 1 flacon (verre) de 4 ml : EU/1/04/300/001, CIP 566 200-7 - 1 flacon (verre) de 16 ml : EU/1/04/300/002, CIP 566 201-3. **TITULAIRE DE L'AUTORISATION DE MISE SUR LE MARCHÉ** : Roche Registration Limited - 6 Falcon Way - Shire Park - Welwyn Garden City AL7 1TW - Royaume-Uni. **REPRESENTANT LOCAL** : ROCHE - 52, Boulevard du Parc - 92521 Neuilly sur Seine Cedex - Tél. 01 46 40 50 00. **DATE D'APPROBATION/REVISION** : Juillet 2009. V07/09.

*Pour une information complète, consulter le RCP disponible sur le site de l'AFSSAPS (www.afssaps.fr) ou à défaut sur le site de ROCHE (www.roche.fr).

Le fichier utilisé pour vous communiquer le présent document est déclaré auprès de la CNIL. Roche est responsable de ce fichier qui a pour finalité le suivi de nos relations clients. Vous disposez d'un droit d'accès, de rectification et d'opposition aux données recueillies à votre sujet auprès du Service Juridique de Roche, tél. du standard 0146405000.